

Technisches Datenblatt

ME351

FENSTERFOLIE AUßEN VV

EXTERIOR MEMBRANE PRO

06-03-2025 / V 1

Beschreibung

Diese vollflächig, selbstklebende Vliesfolie ist speziell für die äußere Fensterabdichtung zwischen Blendrahmen und Mauerwerk geeignet. Sie ist extrem anschmiegsam und durch den zusätzlichen Selbstklebestreifen auf der Vliesseite, ein- und wechselseitig zu befestigen. Darüber hinaus ist sie durch ihre Vlieskaschierung vollflächig überputzbar und haftet hervorragend auf vielen bauüblichen Untergründen, wie z. B. Mauerwerk, Hart-PVC, Kalksandstein, Metall, Holz und Dämmstreifen (EPS, XPS, PUR-Hartschaum).



Eigenschaften und Hauptvorteile

- Vollflächig selbstklebend
- Überputzbar
- Extrem anschmiegsam auf leicht unebenen Untergründen
- Einfach, schnell und kostengünstig zu verlegen
- Geschlitztes Abdeckpapier
- Repositionierbare Selbstklebung

Verpackung

Rollen von 70mm, 100mm, 140mm oder 200mm x 25m

Lieferform

Breite (mm)	Rolls pro Box	Boxinhalte in m
70	4	100,00
100	3	75,00
140	2	50,00
200	1	25,00

Längentoleranzen nach DIN 7715 P3,
Breitenmaße nach Toleranz +/- 2,5mm

Technische Information

Abmessungen		70, 10, 140, 200 mm
Schlagregendichtheit	EN 1027	600 Pa
Wasserdampfdurchlässigkeit (μ)	Film/Vliesverbund;	ca. 2m
UV-Beständigkeit		2 Monate
Haftung der Selbstklebung	DIN EN 1939	ca. 25N/25mm
Verarbeitungstemperatur		- 5 °C bis + 40 °C
Temperaturbeständigkeit		-40°C bis +80°C
Kompatibilität mit herkömmlichen Baustoffen		gegeben

Technisches Datenblatt

ME351

FENSTERFOLIE AUßEN VV

Technische Information

Lagerfähigkeit	im Originalgebinde kühl, trocken und frostfrei	2 Jahr
Material	Polyethylencopolymerfilm mit Vliesgelege	

Verarbeitung

Verarbeitung:

1. In den Eckbereichen auf Überlappungen und Dichtheit der Bänder achten.
2. Folie mit der Selbstklebung Aussen auf das Element oder in das Element kleben, ein Andruckroller wird empfohlen.
3. Bei allen abzudichtenden Seiten in gleicher Weise verfahren
4. Element montieren
5. Den Zwischenraum zwischen Element und Baukörper mit einem geeigneten Dämmmaterial vollflächig ausfüllen
6. Folie mit der vollflächigen Klebung auf den angrenzenden Baukörper verkleben, ggf. ist ein geeigneter Primer zu verwenden, und mit einem Andruckroller anrollen. (Bild 1+2)
7. In den Eckbereichen auf Überlappungen und Dichtheit der Bänder achten.
8. Die Vliesseite der Bänder können mit handelsüblichen Mörteln, Putzen überputzt, bzw. mit lösemittelfreien Dispersionsfarben überstrichen werden.

Anwendung

Vorbereitung:

1. Die Haftflächen müssen trocken, frei von Öl, Fett, Staub und sonstigen antiadhäsiven Bestandteilen sein.
2. Auf stark porösen und feuchten Untergründen sowie bei sehr niedrigen Temperaturen empfehlen wir einen Voranstrich mit ME904 Butyl- & Bitumenprimer Öko.

Bitte beachten

Hinweis:

Die selbstklebenden Folienseiten haftet bei versehentlichem Zusammenbringen nicht sofort und können zeitnah wieder gelöst und repositioniert werden.

Der selbstklebende Befestigungsstreifen muss vollflächigen Kontakt zum Blendrahmen aufweisen, da anderenfalls Haftungsprobleme auftreten können.

ME904 Butyl- & Bitumenprimer Öko, lösemittelfrei und sehr emissionsarm, ab -10°C verarbeitbar, kurze Abluftzeit.

Primer wird zu 6 Dosen á 1 l im Karton oder als 5 l Dose geliefert.

Gewährleistung

Vorstehenden Angaben können nur allgemeine Hinweise sein. Wegen der außerhalb unseres Einflusses liegenden Verarbeitungs- und Anwendungsbedingungen und der Vielzahl der unterschiedlichen Materialien sind ausreichende Eigenversuche durchzuführen, um das Material auf seine Eignung in der jeweiligen Anwendung zu prüfen. Technische Änderungen vorbehalten. Die aktuellste Version finden Sie unter www.illbruck.com.

Technisches Datenblatt

ME351

FENSTERFOLIE AUßEN VV

Gesundheits- und Sicherheitsvorkehrungen

Das Sicherheitsdatenblatt muss vor der Verwendung gelesen und verstanden werden. Die aktuellste Version des Sicherheitsdatenblattes finden Sie unter illbruck.com.

Technischer Kundendienst

Auf Wunsch steht Ihnen die Tremco CPG Germany Anwendungstechnik unter 02203 57550-600 zur Verfügung.

Technisches Datenblatt

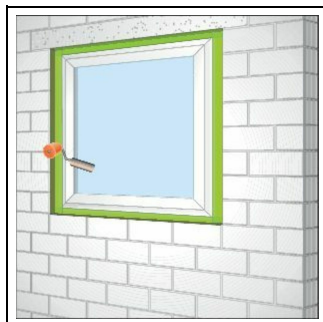
ME351

FENSTERFOLIE AUßEN VV

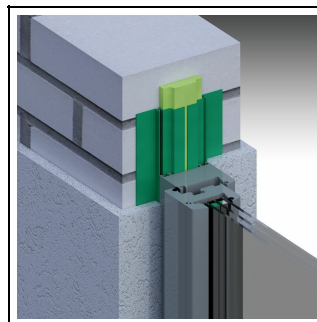
Anwendungsbilder



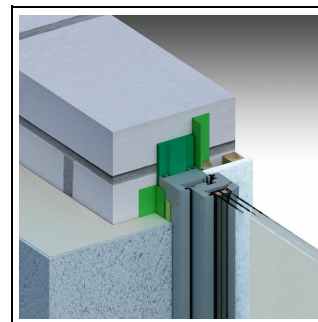
1. Bild



2. Bild



3. Bild: Lösungsmöglichkeit: ME350 -
FM230 - ME351



4. Bild: Lösungsmöglichkeit: ME350 -
FM230 - ME351 - TP600

Zertifizierungen

